

БЕЗОПАСНОСТЬ

СРЕДСТВА ИНДИВИДУАЛЬНОЙ МОБИЛЬНОСТИ



Рассказываем о безопасном
использовании СИМ



ЧТО ЭТО ТАКОЕ?

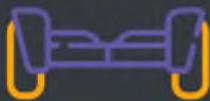
Транспортное средство,
имеющее одно или несколько
колёс/роликов,
предназначенное
для индивидуального
передвижения человека
посредством использования
двигателя/двигателей



ЧТО ОТНОСИТСЯ К СИМ:



сегвей



гироскутер



моноколесо



электросамокат



электроскейтборд

ДЛЯ ПОВЫШЕНИЯ БЕЗОПАСНОСТИ РЕКОМЕНДУЕТСЯ ИСПОЛЬЗОВАТЬ СРЕДСТВА ПАССИВНОЙ ЗАЩИТЫ:



ОБЩИЕ ПРАВИЛА

Обязательно



соблюдать разрешённую скорость — менее 25 км/ч



держаться за руль при его наличии



при совместном движении с пешеходами масса СИМ менее 35 кг



переходить пешком по пешеходному переходу



уступать дорогу другим при выезде из жилой зоны



следовать сигналам светофора



соблюдать безопасную дистанцию

ОБЩИЕ ПРАВИЛА

Запрещено



вождение
в состоянии
опьянения



выезд
на автомагистраль



перевозка груза,
выступающего
на 50 см
и более



пересечение
дороги на СИМ
по пешеходному
переходу



перевозка пассажиров,
если не предусмотрено
оборудованием или
конструкцией СИМ



поворот налево
или разворот на дорогах
с трамвайным
движением*



поворот налево
или разворот на дорогах,
имеющих более одной
полосы для движения
в данном направлении*

* Кроме случаев, когда из правой полосы разрешён поворот налево, и за исключением дорог, находящихся в велосипедных зонах.

ГДЕ ПОЛЬЗОВАТЕЛЬ СИМ МОЖЕТ ПЕРЕДВИГАТЬСЯ В ЗАВИСИМОСТИ ОТ ВОЗРАСТА:



младше 7 лет

по тротуарам,
пешеходным
и велопешеходным
дорожкам
(на стороне движения
пешеходов),
в пределах
пешеходных зон,
а также только
в сопровождении
взрослых



от 7 до 14 лет

по тротуарам,
пешеходным,
велосипедным
и велопешеходным
дорожкам, в пределах
пешеходных зон

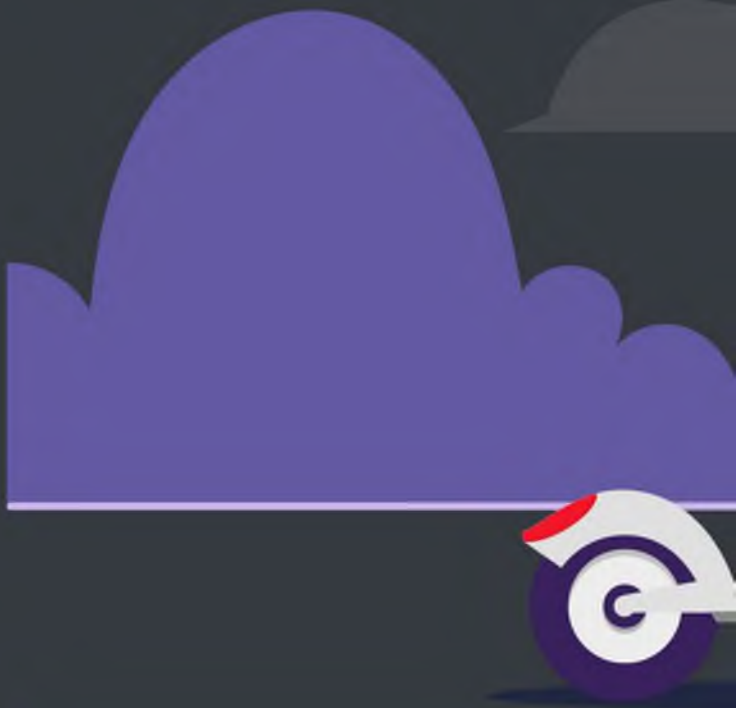


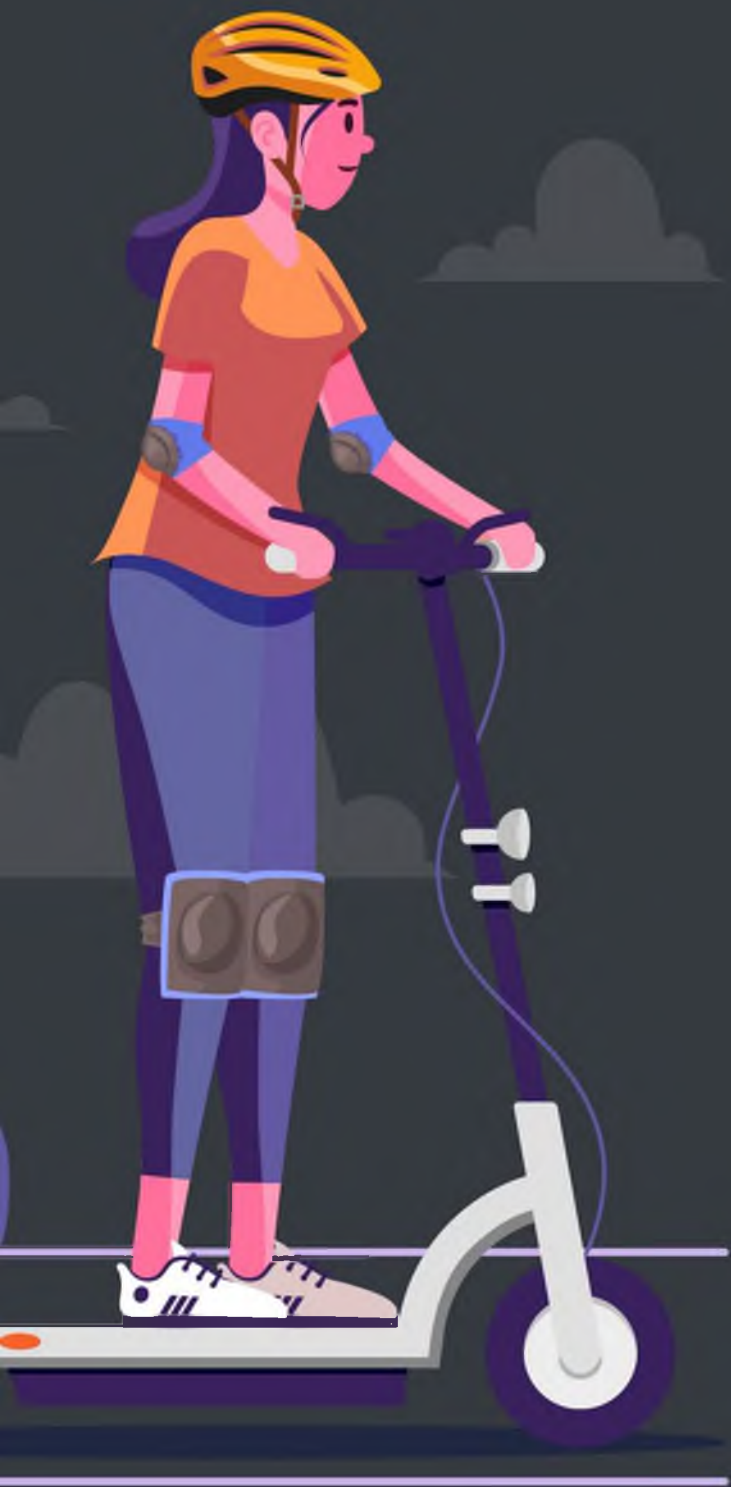
старше 14 лет

по велополосам,
велосипедным
и велопешеходным
дорожкам, проезжей
части велосипедных
зон

Пользователь СИМ
старше 14 лет может
передвигаться
по правому краю
проезжей части
при соблюдении
одновременно

трёх условий





УСЛОВИЯ:

отсутствуют велосипедная и велопешеходная дорожки, полоса для велосипедистов либо нет возможности по ним двигаться

только на дорогах с ограничением максимальной скорости до **60 км/ч**

СИМ имеет тормозную систему, звуковой сигнал, фару (фонарь), световозвращатели

